

Figure 3: Extrait de la carte géologique n° 120 de Caen au 1/80000

<u>Légende</u>	
a²	: Alluvions modernes
A	: Dépôts de solifluxion et de remblayages de vallées sèches
Ad	: Dunes
a^{1b}	: Limons de plateaux
a^{1a}	: Alluvions anciennes
J_i	: Bathonien supérieur
J_{i a}	: Calcaires marneux
J_{i b}	: Pierre de Langrune et Caillasse de Ranville
J_{ii}	: Bathonien moyen



Figure 3bis: Coupe géologique de la falaise de Saint-Aubin-sur-Mer

0. Clacaires de Ranville - 1-2. Séquence des caillasses de Saint-Aubin - 3. Caillasses à *Goniorhynchia boueti* - 4. Caillasses à galets et éponges calcaires - 5. Dunes hydrauliques et biohermes à claciponges - 6. Couches suprarécifales - 7. Couches bioturbées à échinoides - 8. Calcaire de Langrune.

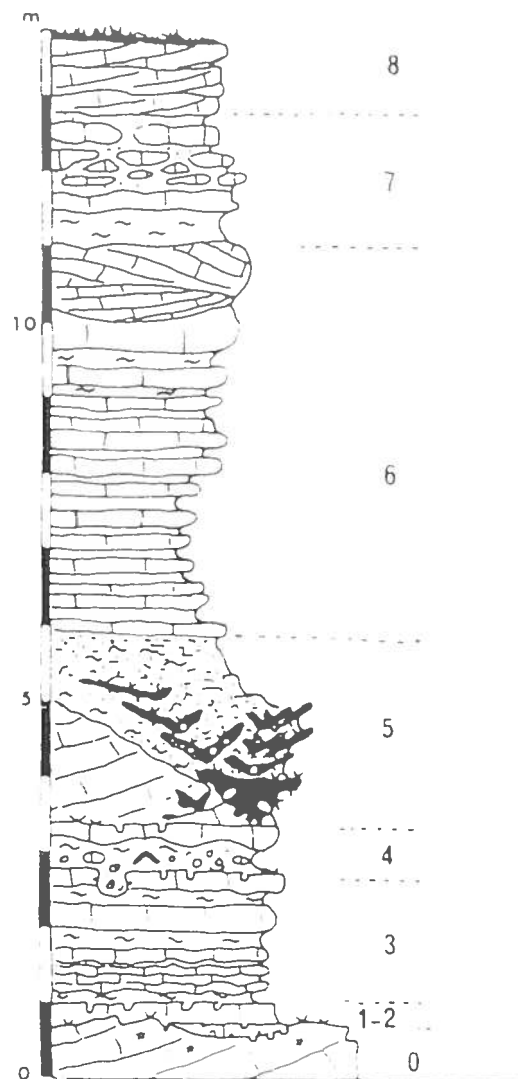
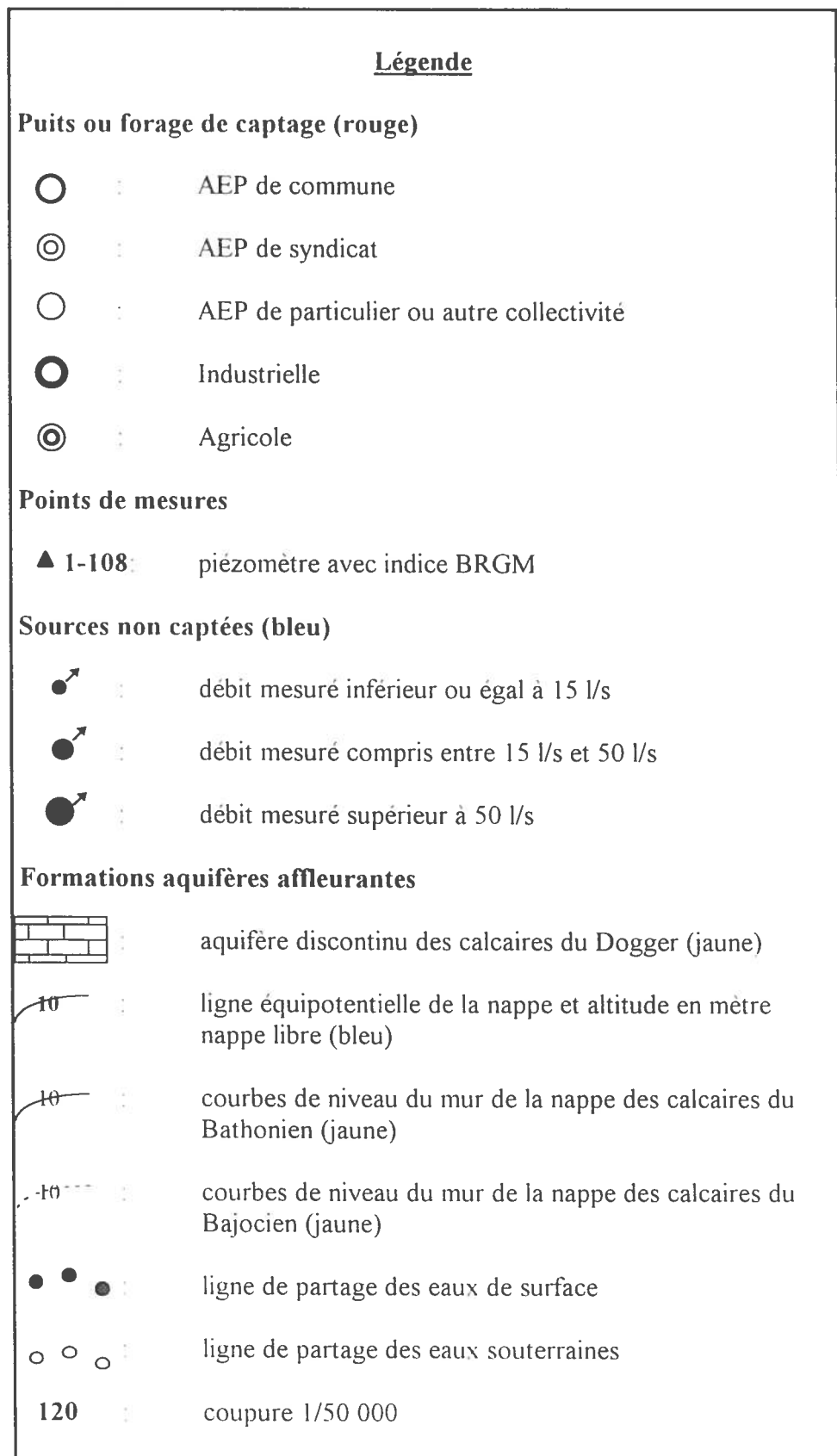
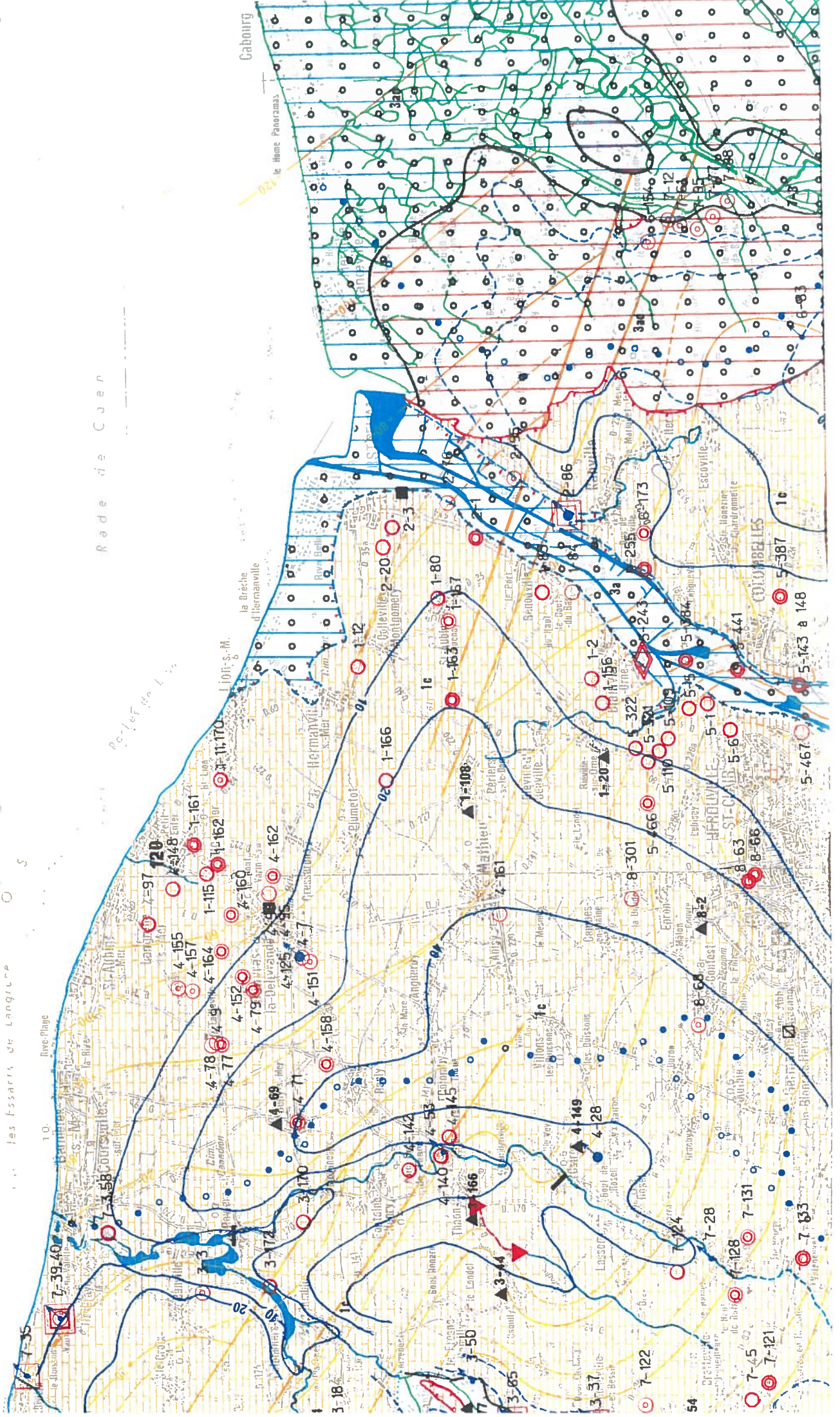


Figure 3ter: Extrait de la carte hydrogéologique du Calvados au 1/100 000



P L A T E A C A S V A D O S
Las Esparres de Langrune

Rade de Cuern



Cabourg

le Hémé Panoramas

la Breche d'Hermanville

le Port de L...

Rive-Plage

54